

Mateřská škola Dráček, Babice, příspěvková organizace

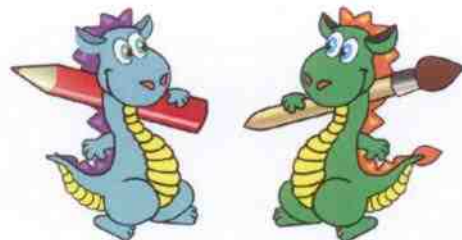
Ke Hřišti 390, Babice, Praha-východ, 251 01

IČ:71294163

Telefon 602 641 223

info@msbabice.cz

[www.msbabice.cz](http://www.msbabice.cz)



## Informace k zápisu do Mateřské školy Babice

(pro školní rok 2015/2016)

Časový harmonogram zápisu:

**Čtvrtek 9. 4. 2015, v době od 9 do 11 hodin + 15 až 18 hodin  
v budově školy.**

Formulář nutný k zápisu:

**Žádost o přijetí dítěte k předškolnímu vzdělávání**

- osobně v MŠ Babice

- ke stažení z webových stránek školy na <http://www.msbabice.cz/Zapis/>

**Průběh zápisu**

- k zápisu se dostaví zákonný zástupce dítěte (nebo osoba jím pověřená)
- **předloží:** - občanský průkaz nebo jiný doklad totožnosti a trvalého bydliště, rodný list dítěte
- **odevzdá:** - žádost o přijetí dítěte k předškolnímu vzdělávání s potvrzením od lékaře (2. strana žádosti)
- v případě dítěte narozeného do 31. srpna 2009 (včetně) navíc i kopii rozhodnutí o odkladu povinné školní docházky

**Žádosti o přijetí posoudí ředitelka školy v zákonné lhůtě 30 dní.**

**Rozhodnutí o přijetí** se oznamují zveřejněním seznamu uchazečů pod přiděleným registračním číslem. Seznam bude umístěn na veřejném místě (nástěnka v mateřské škole, na dveřích mateřské školy, na webových stránkách MŠ).

Zveřejněním seznamu se považují rozhodnutí, kterým se vyhovuje za oznámená.

**Rozhodnutí o nepřijetí** obdrží zákonní zástupci dítěte osobně nebo poštou.

**Pořadí, v jakém budou žádosti přijímány, nebude mít v žádném případě vliv na rozhodnutí o přijetí či nepřijetí. Počet přijímaných dětí podléhá kapacitě školy.**

Mateřská škola Dráček

V Babicích dne.....*1.3.2015*.....

[www.msbabice.cz](http://www.msbabice.cz)

Bc. Jaroslava *Černá* ředitelka MŠ